

# IoT導入支援キットの作製と Node-REDによる見える化の基礎

福岡県工業技術センターが開発した『IoT 導入支援キット』（ラズベリーパイ+各種センサ）をIoTによる生産現場の見える化、課題解決などにご活用いただけるように「キットの作製」と簡単なカスタマイズのための「Node-REDによる見える化の基礎」のハンズオン実習セミナーを開催します。皆様のご参加をお待ちしております。

日時：令和3年12月21日（火）13：30～17：00（受付13：00～）

会場：福岡県工業技術センター 機械電子研究所 研修室  
（福岡県北九州市八幡西区則松3-6-1）

受講料：無料

対象：生産現場でのIoT活用に関心のある方  
※ 福岡県工業技術センタークラブ会員以外の方もご参加になれます。

定員：10名（各社2名まで） ※ 先着順。定員になり次第、締め切ります。

講師：福岡県工業技術センター 機械電子研究所 林 宏充、田口 智之

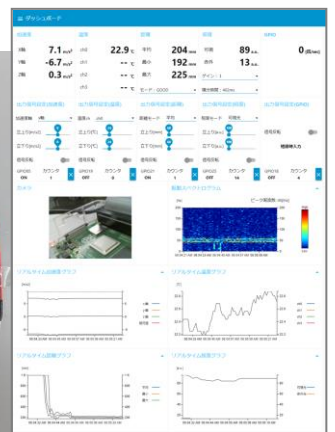
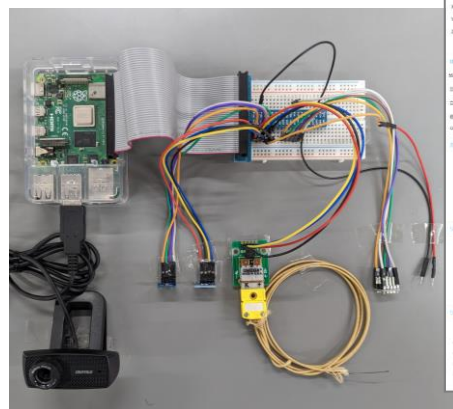
内容：

## ① IoT 導入支援キット ver2 の作製

- ソフトウェアのインストール
- センサ回路の作製
- IoT 導入支援キットの使用方法

## ② Node-RED による見える化の基礎

- 電気回路の作製
- LED の点灯
- スイッチの状態を見える化  
（テキスト表示、グラフ表示）



作製するIoT 導入支援キット ver2

### <新型コロナウイルス感染症対策について>

#### 【機械電子研究所の対策】

- 会場ではフィジカルディスタンスを確保し、換気を実施します。
- 職員はマスクを着用し、会場出入口に手指消毒液を設置します。
- 必要に応じて、研修前のドアノブ等の消毒を実施します。

#### 【受講される皆様へのお願い】

- ご来場時および会場内では、マスクの着用をお願いします。
- 発熱、咳などの症状がある場合は、受講をご遠慮ください。
- 感染状況などによっては、開催を中止する場合があります。

## お申し込み方法

会社・団体名、所在地、部署・役職、氏名、電話番号、メールアドレスをご記入の上、メールまたはFAXでお申込ください。受付後、確認メールをお送りします。

(申込締切：令和3年12月17日(金))

## お申込・お問合せ先

福岡県工業技術センター 機械電子研究所 電子技術課 (担当：渡邊、林、田口)

Tel : 093(691)0260 Fax : 093(691)0252 E-mail : [iot@fitc.pref.fukuoka.jp](mailto:iot@fitc.pref.fukuoka.jp)

## 会場へのアクセス

○JR 折尾駅より 徒歩 15 分

○西鉄バス「折尾駅」より

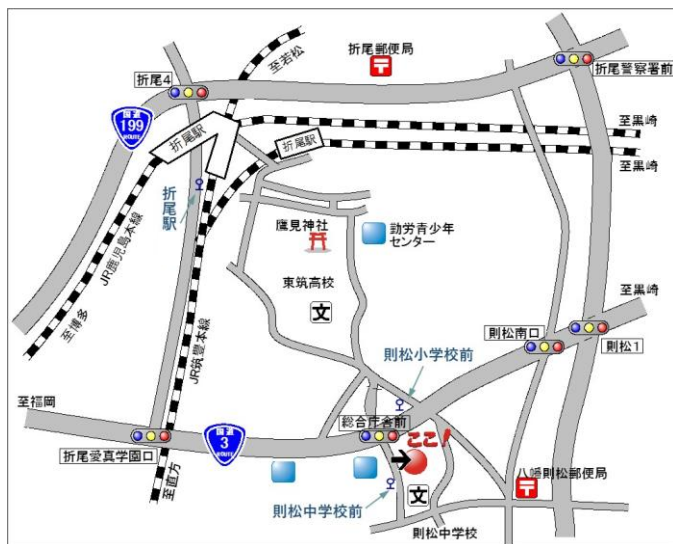
【74】引野口(則松)行

「則松中学校前」下車 徒歩 1 分

【77】香月営業所行/小嶺車庫行

「則松小学校前」下車 徒歩 1 分

○北九州都市高速 黒崎 IC より 車で 15 分



## 実習機材について

○Wi-Fi(11b/g/n)接続可能 及び Google Chrome(ブラウザ)をインストール済のノートパソコン(OS : Windows 8 以降)をご持参ください。

○本セミナーで使用する技術情報(作製方法、使用方法、ソフトウェア)については、後日、福岡県工業技術センターHPからダウンロードすることが可能です。

FAXにて申込の場合、本紙をお送り下さい。

### 令和3年度 第1回IoT関連技術実習セミナー

#### IoT導入支援キットの作製とNode-REDによる見える化の基礎(12/21)

会社・団体名				
所在地	〒			
参加者①	部署・役職		氏名	
	TEL		E-mail	
参加者②	部署・役職		氏名	
	TEL		E-mail	

※お申し込み頂いた個人情報については、本セミナーに関する確認・連絡以外の目的には使用いたしません。