

(公財) JKA 補助 新規導入設備個別説明会 熱流体可視化システムのご紹介

新型コロナウイルスの感染拡大を防止するため、お申し込み頂いた企業様へ、本システムの紹介を個別に実施させていただきます。

【 概 要 】

カメラを用いた画像計測により、機械装置の周囲や内部に形成される流れ場の速度や密度等を可視化することができる「熱流体可視化システム」を導入しました。本説明会では、熱流体可視化システムの概要と特長、活用方法についてご紹介します。また、設備見学では粒子画像流速測定法（PIV、左下図）、背景指向シュリーレン（BOS、右下図）のデモを行います。申し込み企業様へ、個別にて対応させていただきますので、ご興味のある方は是非ご参加ください。

開 催 日： 令和2年11月中旬～12月中旬のいずれか1日、1.5時間程度
※日程は個別に調整いたします。

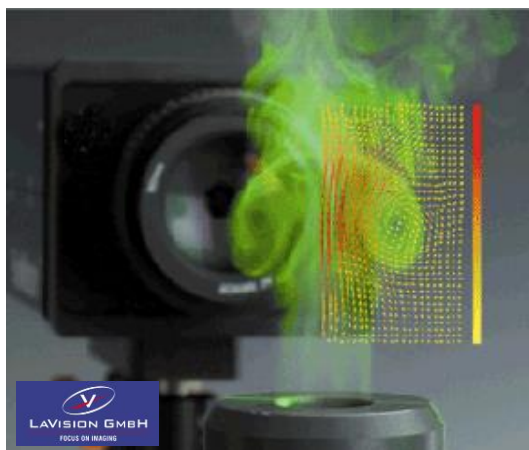
参 加 費： 無料

会 場： 福岡県工業技術センター 機械電子研究所

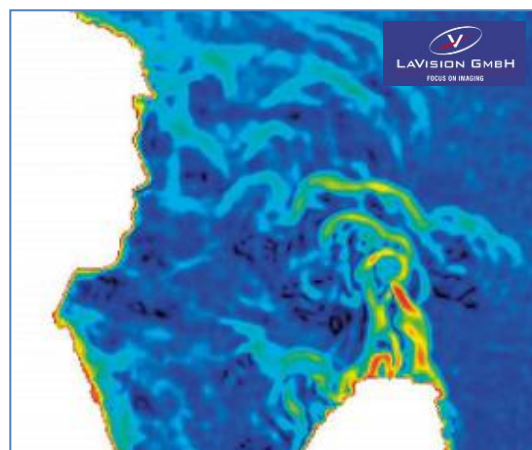
講 師： 機械技術課 村田、周善寺

【 内 容 】

1. 熱流体可視化システムの概要
2. 流体や熱の可視化と活用事例
3. 設備見学



粒子画像流速測定法（PIV）
による速度の可視化



背景指向シュリーレン（BOS）
による密度の可視化

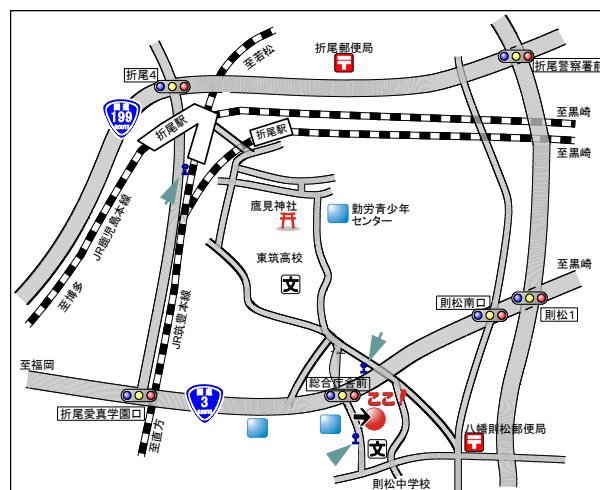
(公財) JKA 補助 新規導入設備個別説明会 熱流体可視化システムのご紹介 (申込方法)

【お申込み方法】

メールまたは FAX で、会社・団体名、所属・役職、氏名、所在地、電話番号、メールアドレスをご記入の上、令和2年11月13日(金)までにお申込ください。お申込受付後、担当者から日程調整のご連絡を差し上げます。

【お申込み・お問い合わせ先】

福岡県工業技術センター 機械電子研究所
機械技術課 (担当: 村田、周善寺)
TEL : 093(691)0260
FAX : 093(691)0252
E-mail: murata-a@fitc.pref.fukuoka.jp



【会場へのアクセス】

- 折尾駅より徒歩約 15 分、車で約 5 分
- 西鉄バスをご利用の場合 折尾駅西口より〔74 番〕
西鉄黒崎バスセンター行 (則松中学校前下車徒歩 1 分)〔77 番〕
香月営業所行 / 小嶺車庫行 (則松小学校前下車徒歩 1 分)
- 都市高速黒崎出口より車で約 20 分

FAX にて申込の場合、本紙をお送り下さい。

会社・団体名			
所在地	〒		
所属・役職		氏名	
TEL		E-mail	

複数名参加される場合にご記入下さい。

所属・役職		氏名	
所属・役職		氏名	

※お申し込み頂いた個人情報については、本セミナーに関する確認・連絡以外の目的には使用いたしません。