

# 磁界解析入門セミナー

有限要素法による解析ソフトウェア『Femtet』を使用して、基礎的な磁界解析（静解析、調和解析、3次元/2次元軸対称解析）の実習を行います。

磁界解析でどのようなことができるか体験してみたい方のご参加をお待ちしております。

○ 実施期間：2022年 1月 11日（火）～2022年 3月 18日（金）

○ 受講時間：3時間程度/1グループ

○ 会 場：福岡県工業技術センター  
機械電子研究所  
(北九州市八幡西区則松 3-6-1)

○ 受講料：無料

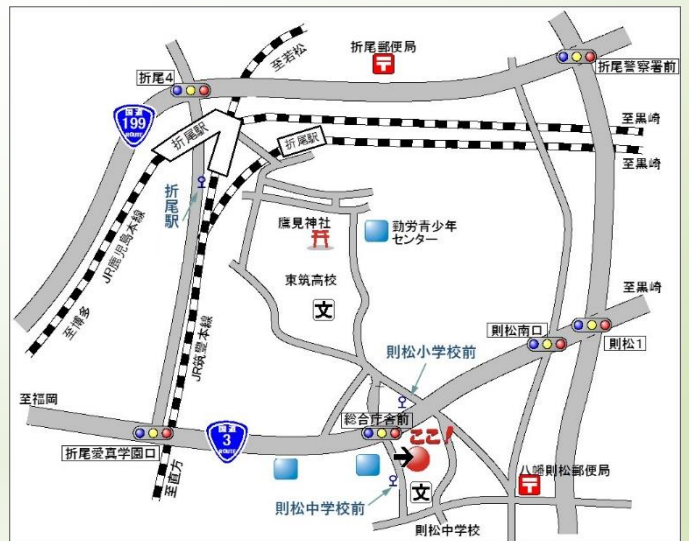
○ 定 員：3グループ  
(1回につき1グループ1~2名)

○ 申込方法

氏名、勤務先、連絡先等を明記し、E-mail  
またはFAXでお申込ください。  
お申込後、日程調整・内容調整のため、  
担当者からご連絡いたします。

※定員に達した時点で締め切ります。(先着順)

○ 講 師：福岡県工業技術センター機械電子研究所



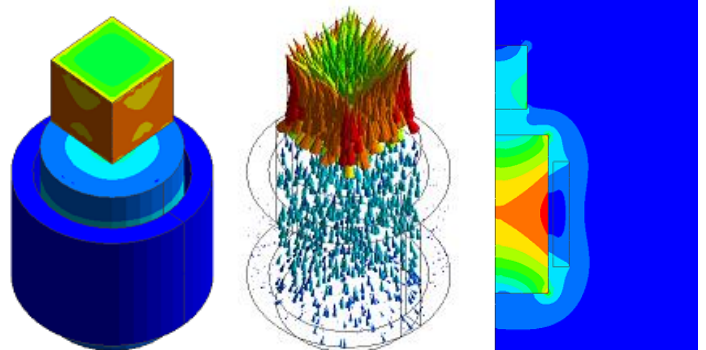
○ 実施内容：

◇ 3次元静解析（実習）

◇ 3次元調和解析（実習）

- ・フルモデル
- ・対称モデル

◇ 2次元軸対称調和解析（実習）



※ご要望に応じてカスタマイズも可能です

主 催：ふくおか電子技術ネットワーク（事務局：機械電子研究所）  
福岡県工業技術センター 機械電子研究所

## 磁界解析入門セミナー 【申込・問合せ先】

福岡県工業技術センター 機械電子研究所 電子技術課（担当：古賀）  
（ふくおか電子技術ネットワーク事務局）

Tel: 093(691)0260 Fax: 093(691)0252 E-mail: fen@fitc.pref.fukuoka.jp

### 【実習用 PC について】

- 福岡県工業技術センター機械電子研究所で用意した PC を使用します。  
（PC をご持参いただく必要はありません。）

### 【新型コロナウイルス感染症対策について】

- 講師はマスクを着用し、会場内に手指消毒液を設置します。
- ご来場時および会場内では、マスクの着用をお願いします。
- 発熱、咳などの症状がある場合は、受講をご遠慮ください。
- 感染状況などによっては、急遽開催を中止する可能性があります。

FAX にてお申込の場合は、本紙をお送り下さい。

E-mail にてお申込の場合は、同様の内容を明記してお送りください。

会社/団体		部署・役職	
所在地	〒		
ふりがな		TEL	
氏名			
E-mail		FAX	

2名でご参加の場合は、下表にご記入下さい。

ふりがな		部署・役職	
氏名			

※お申し込み頂いた個人情報については、本人材育成事業に関する確認・連絡以外の目的には使用いたしません。